

Dimarts 7
de novembre
de 2017
a les 19.00 h

Activitat
gratuïta

Lloc:
Biblioteca
Poblenou Manuel-Arranz
Carrer del Joncar, 35
08005 Barcelona

Participen:

Elisa Arbonés
Anestesiòloga
Unitat del Dolor
de l'Hospital del Mar

Susana García
Infermera
Unitat del Dolor
de l'Hospital del Mar

Modera:



un **Mar de**
ciència
Cafè científic
a la biblioteca

Viure amb dolor

El dolor té una funció. És un sistema d'alerta que utilitza el nostre cos per avisar-nos que alguna cosa no funciona.

I per què a vegades el dolor és crònic? És una falla del nostre sistema nerviós que s'activa erròniament amb el record d'un dolor agut antic, i per tant no té cap funció.

El dolor crònic normalment no té cura i ens afecta molt a nivell emocional, familiar i laboral, condicionant-nos la vida diària.

Per lluitar-hi disposem de fàrmacs, però cal treballar també altres aspectes per ajudar a trencar dinàmiques on el dolor es converteix en el protagonista de les nostres vides.

Cicle de cafès científics organitzats per l'Institut Hospital del Mar d'Investigacions Mèdiques (IMIM), acreditat com a Institut d'Investigació Sanitària, en col·laboració amb la Xarxa de Biblioteques de la Diputació de Barcelona i les Biblioteques de Barcelona.



Institut Hospital del Mar
d'Investigacions Mèdiques

Amb la
col·laboració de:

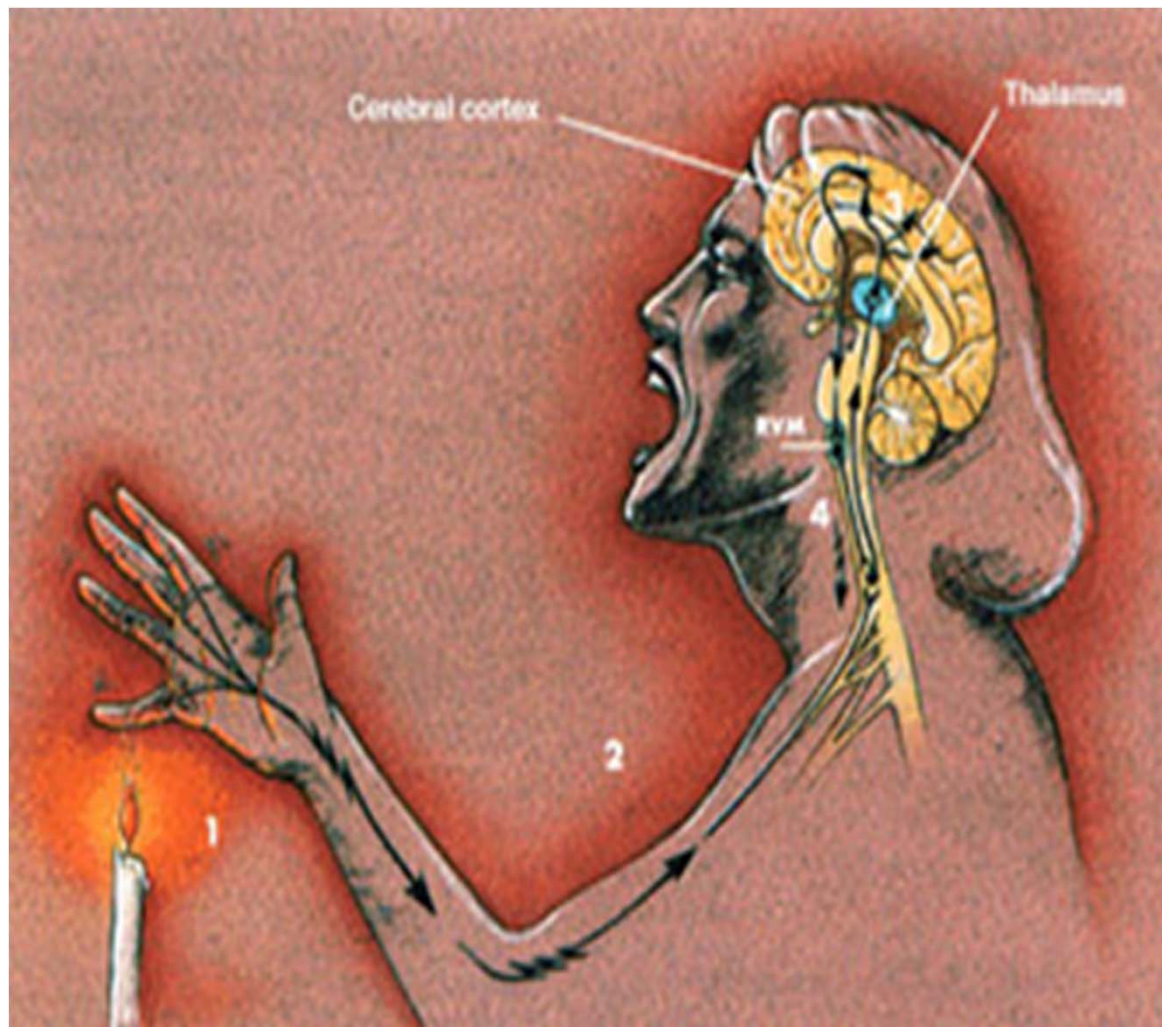


Diputació
Barcelona



Biblioteques de Barcelona

Un Mar de ciència : Institut Hospital del Mar d'Investigacions Mèdiques (IMIM) : contacte: info@imim.es



Elisa Arbonés
Anestesiòloga
Unitat del Dolor
de l'Hospital del Mar



Available online at www.sciencedirect.com



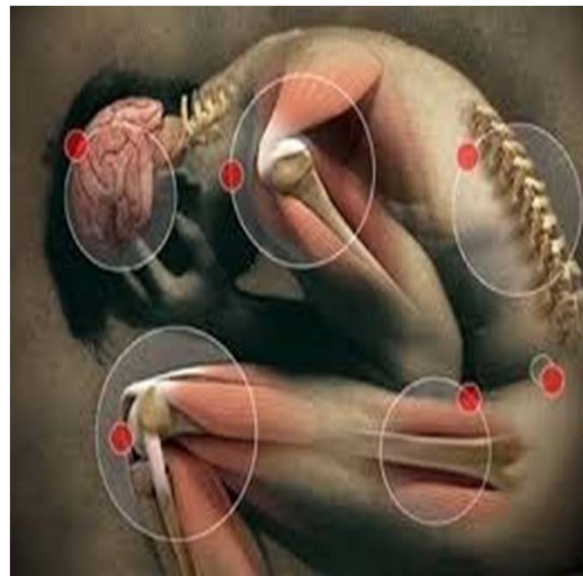
European Journal of Pain 10 (2006) 287–333



www.EuropeanJournalPain.com

Survey of chronic pain in Europe: Prevalence, impact on daily life, and treatment

Harald Breivik ^{a,*}, Beverly Collett ^b, Vittorio Ventafridda ^c, Rob Cohen ^d,
Derek Gallacher ^d



- El dolor crònic afecta el 12% de la població espanyola amb una durada mitjana de 9 anys i és motiu freqüent de consulta a l'atenció primària.
- El 83% són atesos a la primària amb l'ús de fàrmacs tot i que les millores són parcials. Els fàrmacs més prescrits van ser AINE (44%), paracetamol (18%), opiacis dèbils (23%) i opiacis potents (5%).
- Un 51% estaven satisfets amb el tractament i un 49% deien que el metge estava més preocupat per la malaltia de base que pel dolor, i només en el 10% de casos es feien servir escales de medicació.

(PS)

Planificació i Avaluació
Pla de salut



Enquesta de salut de Catalunya 2006

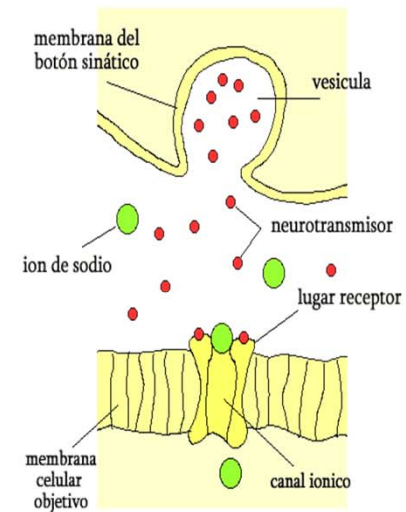
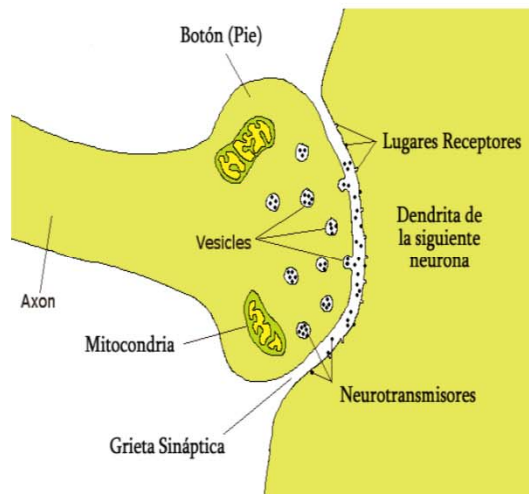
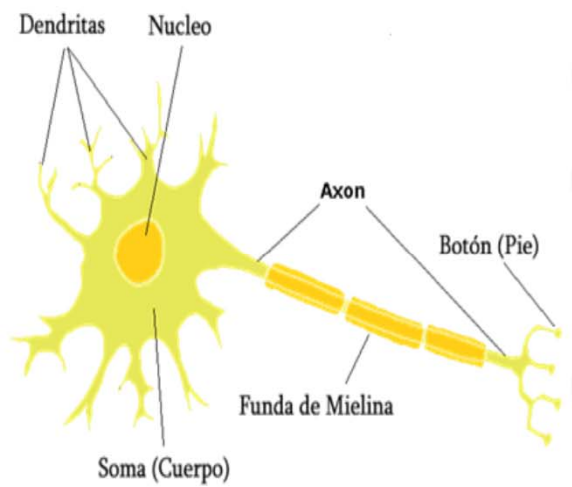
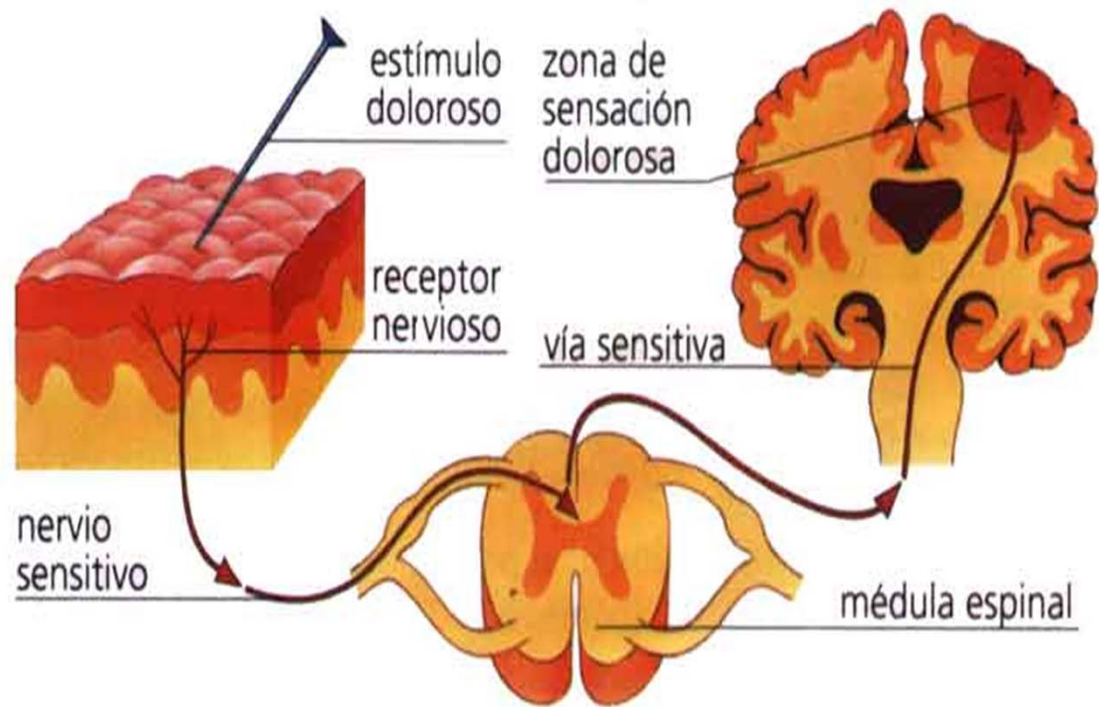
Els catalans parlen de la seva salut i dels serveis sanitaris

El dolor és una experiència subjectiva amb un elevat impacte sobre la qualitat de vida de les persones que el pateixen. Tot i que l'arsenal terapèutic disponible és ampli i el consum d'analgèsics va en augment, els resultats de l'Enquesta de salut de Catalunya indiquen que el control del dolor no és l'adequat: el problema declarat més freqüentment va ser la presència de dolor o malestar (un 33,3% de la població catalana)



El dolor és una experiència de percepció desagradable associada a dany tissular real o potencial , acompanyada de resposta afectiva, motora, vegetativa i, fins i tot, de personalitat.

- ✓ És un fenomen complex
- ✓ Afecta a nivell sensorial, emocional, conductual, cognitiu, familiar, social i laboral
- ✓ Requereix un abordatge integral del pacient en tots aquests aspectes
- ✓ L'equip d'atenció primària és clau en el procés



- ✓ **Confiança** pacient/equip mèdic
- ✓ **Establir objectius reals**
- ✓ Cal fer **prescripcions** acurades e **individualitzades** per cada pacient
- ✓ **Abordatge multidisciplinar**. Cal tractar tots els aspectes: els psicològics, la rehabilitació, les mesures d'educació bàsiques en salut (exercici físic, higiene postural, evitar l'excés de pes corporal, recuperació d'activitats...)
- ✓ Realitzar **derivacions** a altres nivells assistencials en els casos en que estigui indicat: traumatologia, reumatologia, rehabilitació i les unitats de dolor, especialitats que ajuden al control i seguiment del pacient.
- ✓ Les unitats de dolor, realitzen tractaments acurats de tipus farmacològic que poden complementarse amb **tècniques intervencionistes** de diferents tipus.

